

父母ヶ浜 絶景フォトの撮り方!

まるで南米のウユニ塩湖!?



いつもはこんな感じ



夕方になると...

ポイント

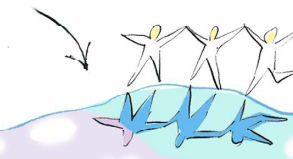
- ◎風のない、干潮時がオススメ!
- ◎干潮になると現れる干潟を利用!
- ◎日の入り前後、約30分間のマジックアワーがオススメ!!



満潮の時にはこんな写真を!



こんな写真はこんなところで!



ポイント!

<陸地に近い干潟を利用>
 まるで鏡のように
 シルエットをうつす水面!
 風がない干潮時がオススメ!
 (引き潮がベスト)



日の入り時刻
 潮の満ち引きを
 チェック!

